



## CATALOGUE DE PRODUITS

*La force derrière  
la beauté*



COMMERCIALE



RÉSIDENTIEL



<https://www.instagram.com/finpaninc/>



<https://www.facebook.com/FinPanUSA/>



<https://www.linkedin.com/company/fin-pan-inc./>



<https://twitter.com/FinPanInc>



<https://www.houzz.com/pro/finpaninc/finpan-inc>



<https://www.pinterest.com/finpaninc/>



[https://www.aecdaily.com/sc.php?node\\_id=1813242&tabidx=corporate&company=Fin+Pan+Inc.](https://www.aecdaily.com/sc.php?node_id=1813242&tabidx=corporate&company=Fin+Pan+Inc.)



<https://www.arcata.com/arcacos/cos35/arc35899.html>



## Table des matières

- 02 Panneaux de support
- 04 Système de douche
- 06 Pré-formé
- 08 Étanchéité

## À propos de nous

En 1975, FinPan Inc, pilota les panneaux de support de béton dans l'industrie des matériaux de construction. Nous avons, avec succès, grandi notre portfolio de produits, qui incorpore des produits additionnels qui promouvaient la conception de simple installation et de personnalisations, si requis, pour l'intérieur et l'extérieur de votre demeure ou commerce. Notre devise est de fournir sans faute des produits de qualités et aussi d'offrir un support technique avant-garde à tous nos clients et utilisateurs.

## SERVICES

Pour trois générations, cette entreprise familiale a été instrumental dans le développement de produits innovateurs qui ont transformé l'industrie du carrelage. Cette mission continue aujourd'hui. FinPan Inc, offre "la mode et fonctionnalité" pour les exécutants, contracteurs et propriétaires de maisons qui recherchent des produits légers et abordables.

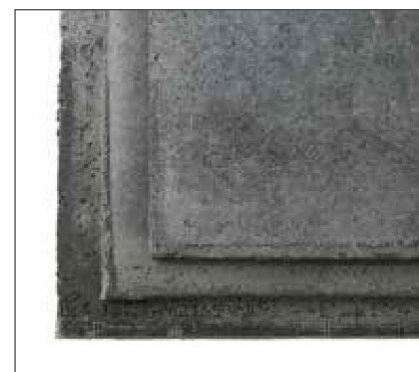


## Util-A-Crete® Planche de support de béton

Util-A-Crete est une excellente sous-couche pour application intérieur et extérieur. Avec son engrenage de 16x10, Util-A-Crete a prouvé d'être le plus durable revêtement dans l'industrie. Il est fabriqué de ciment Portland durable, avec un engrenage résistant aux alcalines et agrégats légers Il jouit d'un bas coefficient d'expansion et de contraction. Contactez-nous pour les prix.

- Bout effilé et enrobé pour installation facile.
- Résistant à l'humidité et la moisissure.
- Facile à couper, inciser et installer.
- Se qualifie pour les points LEED.

FP#	Dimension	Panneau par palette
208104	3' x 4' x 1/4"	50
208105	3' x 5' x 1/4"	50
208106	3' x 64" x 1/4"	50
208107	3' x 6' x 1/4"	50
208108	3' x 8' x 1/4"	50
208109	3' x 4' x 1/2"	40
208110	3' x 5' x 1/2"	40
208111	3' x 64" x 1/2"	40
208112	3' x 6' x 1/2"	40
208113	3' x 8' x 1/2"	25
208126	3' x 5' x 5/8"	30
208127	3' x 6' x 5/8"	30



## ProTEC™ Panneaux de support de béton

ProTEC est une excellente sous-couche pour application intérieur et extérieur, avec un engrenage de 8x10. Il est fabriqué de ciment Portland durable, avec un engrenage résistant aux alcalines et agrégats légers. Il jouit d'un bas coefficient d'expansion et de contraction. Contactez-nous pour les prix.

- Bout effilé et enrobé pour installation facile.
- Facile à couper, inciser et installer.
- Résistant à l'humidité et la moisissure.
- Se qualifie pour les points LEED.

FP#	Dimension	Panneau par palette
208130	3' x 5' x 1/2"	40
208131	3' x 5' x 1/4"	50
208132	3' x 64" x 1/4"	50
208133	3' x 64" x 1/2"	40
208134	3' x 5' x 5/8"	30
208140	3' x 8' x 1/2"	25



# Panneaux de support

## ProPanel® Planche de support légère et imperméable

ProPanel représente une nouvelle génération de panneaux de support léger qui offre une performance

imperméable et résistante à la moisissure, tout dans un panneau de six livres. ProPanel est composé de

polystyrène haute-densité, renforcé de chaque côté d'une armature de fibre-de-verre enrobé de ciment polymérique.

Il rencontre la norme ANSI A 118.10 pour l'étanchéité.

- Léger
- Facile de manutention
- Imperméable
- Facile à couper et installer



FP#	Dimension	Panneau par palette	Accessoires
PRO2503660	3' x 5' x 1/4"	50	PRO101 Screws (250/box)
PRO5003660	3' x 5' x 1/2"	40	PRO102 Cap Nail (250/box) PRO103 Tab Washers (250/box) PRO100 SIKA Flex FC (each) PRO105 SIKA Flex FC (24/case)

## TI-ProBoard® Planche de support structurale composite pour carrelage

TI-ProBoard est une planche de support durable, sans entretien, pour des installations de porcelaine sur des pontages extérieurs. C'est une planche composite qui n'est pas affecté par l'expansion, la contraction, ou la température extérieure et remplace le bois contre-plaqué comme substrat.

- Remplace le bois contre-plaqué comme substrat.
- Performance supérieure dans le gel/dégel
- Facile à installer
- Cote pour plancher commercial

FP#	Dimension
TIPROBOARD8 <b>1</b>	Planche de 1' x 8' x 3/8"
TIPROEDGING <b>2</b>	Bande de bordure TI-Edging, 8' bande
TISCRW 259 <b>3</b>	Vis 'Panhead' 1 1/2" (250/boite)



## TI-ProBoard® Accessoires d'étanchéités optionnels

FP#	Accessoire
PWM100001	PWC Membrane d'étanchéité 36" x 225" (3' x 75')
PWM100003	#500 Ruban pour détails 12" x 600" (1' x 50')
PWM100005	PWC Apprêt universel à base d'eau/gallon

## ClearPath® Systeme de douche avec cuvette sans rebord

ClearPath permet aux exécutants d'installer une cuvette de douche sans rebord directement sur les solives de plancher sans modification au système de plancher. Simplement installer la trousse et un lit de mortier sur le TI-ProBoard. ClearPath inclut: TI-ProBoard, plaque de drain avec assemblage de drain intégré, la membrane d'étanchéité WaterArmor, lisière de périmètre et attaches mécaniques.

- Aucune modification au système de plancher.
- Facile à installer
- Cote plancher commercial
- Encontre les normes ADA

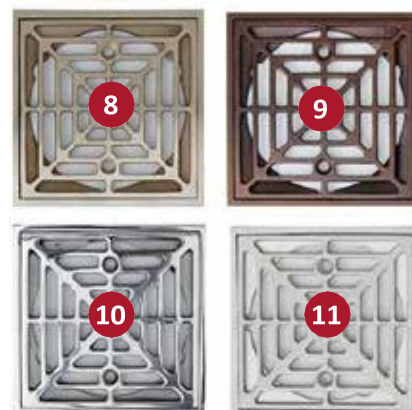
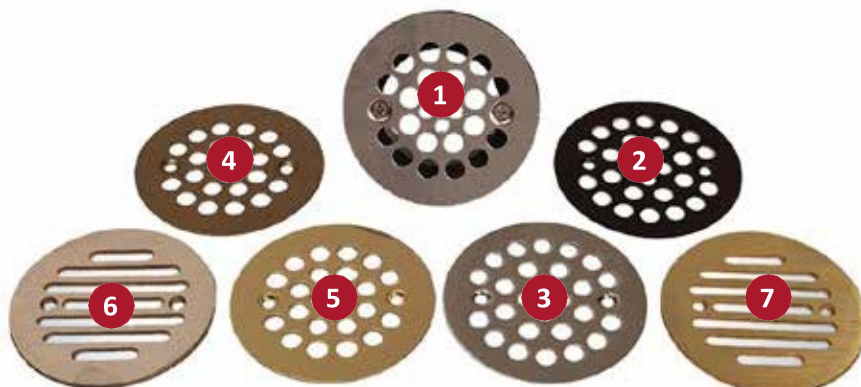


FP#	Dimension
CP3672 ABS or PVC	36" x 72"
CP48 ABS or PVC	48" x 48"
CP4896 ABS or PVC	48" x 96"
CP60 ABS or PVC	60" x 60"
CP72 ABS or PVC	72" x 72"
CP96 ABS or PVC	96" x 96"
CPDPABS	Drain Plate ABS
CPDPPVC	Drain Plate PVC

**NOTE:** Les drains sont disponibles en ABS ou PVC. À spécifier au moment de la commande. Grilles de drain vendu séparément.

## ClearPath® Finition de grilles de drain

FP#	Description du matériel (Rond)	FP#	Description du matériel (Carré)
CPSP12	1 Grille de drain ronde en acier inox.	CP8212SNQ	8 Grille de drain carrée en bronze antique coulé
CPSP12SORB	2 Grille de drain ronde en bronze	CP8212SRBQ	9 Grille de drain carrée en bronze coulé
CPSP12SBN	3 Grille de drain ronde en métal mat	CP8212SSCQ	10 Grille de drain carrée en acier inox.
CPSP12SAB	4 Grille de drain ronde en laiton antique	CP8212SSQ	11 Grille de drain carrée en acier coulé
CPSP12SPB	5 Grille de drain ronde en laiton poli		
CPSP12N	6 Grille de drain ronde en acier mat coulé		
CPSP12PB	7 Grille de drain en laiton brossé coulé		



## ProPan® Cuvette de douche avec rebord

Les cuvettes de douche ProPan sont fabriquées de polystyrène haute-densité. Avec un revêtement liquide imperméable. ProPan a une pente de ¼" et un assemblage de drain intégré. ProPan peut être modifié en chantier.

ProPan est accrédité UPC et rencontre les normes de l'IAPMO.

**Des grandeurs sur mesure sont disponibles.**

- Imperméable
- Surface prête à carreler
- S'installe quelques en minutes
- Résistance supérieure à la moisissure



FP#	Dimension
PRO500 ABS or PVC	48" x 48"
PRO501 ABS or PVC	36" x 60"
PRO502 ABS or PVC	36" x 48"
PRO503 ABS or PVC	48" x 60"
PRO504 ABS or PVC	38" x 66"
PF008	Sur mesure
PROEXT	Extension 24" x 48"
PRORAMP	Rampe 13.5" x 60" ADA (Pente de 1:8 pour 2")

**Note:** Les drains sont disponibles en ABS ou PVC. À spécifier au moment de la commande. La hauteur des rebords et situé sur la seconde dimension affichée. Toutes cuvettes standards ont le drain centre excepté pour RO504, le drain est à 19" et 13" du bout.

## PreFormed® Cuvette de douche pré-formé

Les cuvettes de douche PreFormed sont fabriquées de polystyrène haute-densité avec un revêtement liquide imperméable. Les cuvettes ont une pente de ¼" et inclus un rebord, murets et un assemblage de drain.

Les cuvettes PreFormed rencontre les normes UPC de l'IAPMO. **Dimensions sur mesures disponibles.**

- Imperméable
- Surface prête à carreler
- S'installe en quelques minutes
- Résistance supérieure à la moisissure



FP#	Dimension
PF110 ABS or PVC	32" x 60"
PF111 ABS or PVC	34" x 48"
PF112 ABS or PVC	36" x 36"
PF113 ABS or PVC	36" x 42"
PF114 ABS or PVC	36" x 48"
PF115 ABS or PVC	36" x 60"
PF116 ABS or PVC	42" x 42"
PF117 ABS or PVC	48" x 48"
PF007	Sur mesure

**Note:** Les drains sont disponibles en ABS ou PVC, spécifier au moment de la commande.

Toutes les cuvettes standards ont le drain centré et le rebord est situé sur la deuxième dimension spécifiée.

Tous les produits Préforme/ProPan rencontre la norme ANSI A118.10 en étanchéité.



Niche Mega

Niche étroite



Combo large

Carré et niche à savons

## Niches PreFormed®

Les niches PreFormed sont une solution encastrée qui permet de les carreler avec le même carrelage que le mur. Utilisez-les comme niche décorative dans les cuisines, entrées ou tous autres endroits imaginables. Les coins carrés les rendent facile à carreler. Les niches ont une pente naturelle et ont une dimension de 3.5" de profondeur extérieure. **Niches sur mesure disponible.**



- *Imperméable*
- *S'installe en minutes*
- *Surface prête à carreler*
- *Résistance à la moisissure supérieure*

FP#	Size
PF301	Carré, 12.25" x 12.25" avec étagère
PF304	Combo large, 6.25" x 12.25" and 12.25" x 12.25" avec étagère
PF305	Combo étroit, 6.25" x 8.25" et 12.25" x 8.25" avec étagère
PF306	Mega, 20.50" x 12.25" avec étagère
PF308	Savons, 8.25" x 8.25" avec étagère

## Étagères PreFormed®

Les étagères PreFormed sont fabriquées de polystyrène expansé léger avec une finition de membrane liquide imperméable.

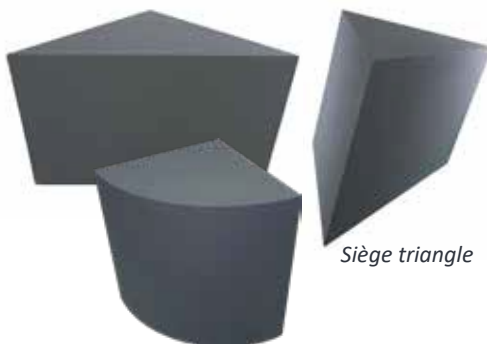
Les étagères PreFormed sont 100% imperméable et prête à carreler.

- *Imperméable*
- *S'installe en minutes*
- *Prête à carreler*
- *Résistance supérieure à la moisissure*

FP#	Dimension
PF320	7" x 7" Triangle
PF321	9" x 9" Triangle
PF322	11" x 11" Triangle
PF323	11" x 11" Convexe



Siège Triangle



Siège triangle

Siège convexe

## Sièges et bancs PreFormed®

Les sièges et bancs PreFormed sont fabriquées de polystyrène expansé de haute densité, léger, avec une finition de membrane liquide imperméable. Les sièges et bancs ont 20" de hauteur. **Sièges et bancs disponibles sur mesure.**

- *Imperméable*
- *S'installe en quelques minutes*
- *Prêt à carreler*
- *Résistance supérieure à la moisissure*

FP#	Dimension
PF402	16" x 16" Triangle
PF403	23" x 23" Triangle
PF404	16" x 16" Convexe
PF410	12" x 12" Carré
PF420	11.5" x 35" Banc
PF400	Sur mesure



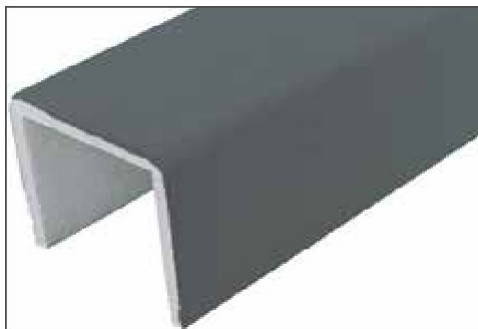
Tous les produits PreFormed/ProPan rencontre la norme ANSI A118.10 pour l'étanchéité.



## Recouvrement de bordure PreFormed® et bordure en pleine-mousse

Les recouvrements de bordure PreFormed et bordure en pleine-mousse sont fabriqués de polystyrène haute densité avec une finition de membrane liquide imperméable. Les recouvrements de bordure ont aussi un engrenage de fibre-de-verre intégré comme renfort dans le produit pour une résistance et adhésion supérieure. Les recouvrements de bordure s'installent sur les 2x4 de bois traditionnels. Les bordures en pleine-mousse remplacent les bois 2x4 et s'installent directement sur le substrat.

- *Imperméable*
- *Les recouvrements de bordure s'installent sur les 2" x 4" de bois*
- *Facile à couper et s'installe en quelques minutes*
- *Les bordures en pleine-mousse s'installent directement sur le substrat.*



Recouvrement de bordure FP#	Dimension	Pleine-mousse FP#	Dimension
PF201	48"	PROCURB5	5'
PF202	96"	PROCURB8	8'
PF204	72"		

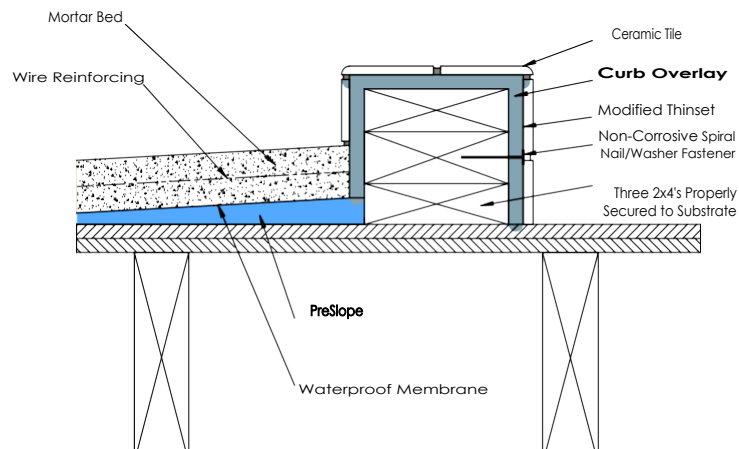


## Pentes PreFormed®

Les pentes PreFormed sont conçu pour créer la pente nécessaire sous une membrane imperméable. Les pentes PreFormed vous permettent de facilement installer la cuvette et le mortier dans une journée. Elles sont faciles à couper et permet que le mortier s'écoule vers le drain convenablement. Il sauve du temps en éliminant le mortier de pentes qui va sous la buvette. Vendu en caisses seulement.

- *Pente de base de 1/4" requis*
- *Facile à couper et s'installe en minutes.*

FP#	Dimension	Quantité
PF102	24" x 48" (3/4" x pente de 1/4" )	24/caisse



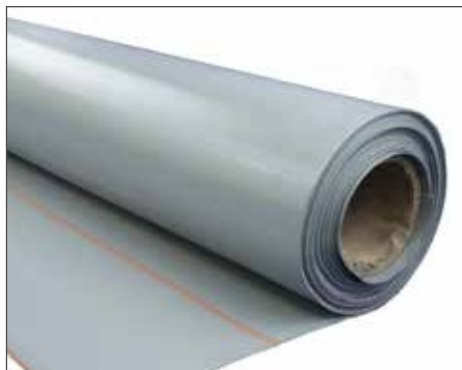


## Membrane liquide WaterArmor™ et membrane en feuille

La membrane liquide WaterArmor est d'une formulation acrylique à 100%, prêt à utiliser. Elle peut être brossée, roulée ou pausée à la truelle pour créer une barrière résistante à l'air et l'humidité. La membrane en feuille WaterArmor est une membrane de 2m de large, qui est très flexible, avec une base mémoire qui réduit les joints dans la douche.

- Rencontre la norme ANSI A118.10
- Membrane anti-fracture
- Pare-air de type III
- Surfaces verticales/horizontales
- Excellente adhésion
- Protection antimicrobienne

FP#	Dimension
WATER025	Quart
WATER100	Gallon
WATER500	5 Gallon
WPM1000	Membrane en feuille, 2m x 20m (6.5' x 65.6') Rouleau



## Doublure de cuvette en PVC Water-Tite®

Water-Tite est une membrane de 40 mil en PVC utilisé dans des douches carrelés et autres application d'étanchéité caché. Elle a des lignes à chaque 6" pour faciliter les mesures et le coupage.

- Enregistré IAPMO & UPC
- Rencontre la norme ASTM D4551

FP#	Dimension
P1055	Coin de douche et barrage en PVC de 3" x 3"
P445	4' x 50' rouleau
P454	5' x 40' rouleau
P461	6' x 100' rouleau
P465	6' x 50' rouleau



## Scellant en polyuréthane

Sikaflex® 11 FC est un adhésif polyuréthane à une composante à séchage à l'humidité avec élasticité permanente. Il est basé sur un polyuréthane spécial à séchage à l'humidité qui sèche de manière accélérée.

- Séchage rapide
- Très durable

FP#	Dimension	Quantité
PRO100	cartouche de 10.1 oz	chaque
PRO105	cartouche de 10.1 oz	24/caisse



## Ruban d'engrenage en fibre-de verre

Le rouleau de 2" de large et conçu spécialement pour sceller les joints intérieurs. Le rouleau de 6" de large est pour les sous-couches extérieures. Vendu en caisse seulement.

FP#	Dimension	Quantité
UACTP2	rouleau de 2" x 100'	24/caisse
UACTP6	rouleau de 6" x 200'	6/caisse

Contactez FinPan pour les informations sur les garanties des produits.